

Nueva Organización

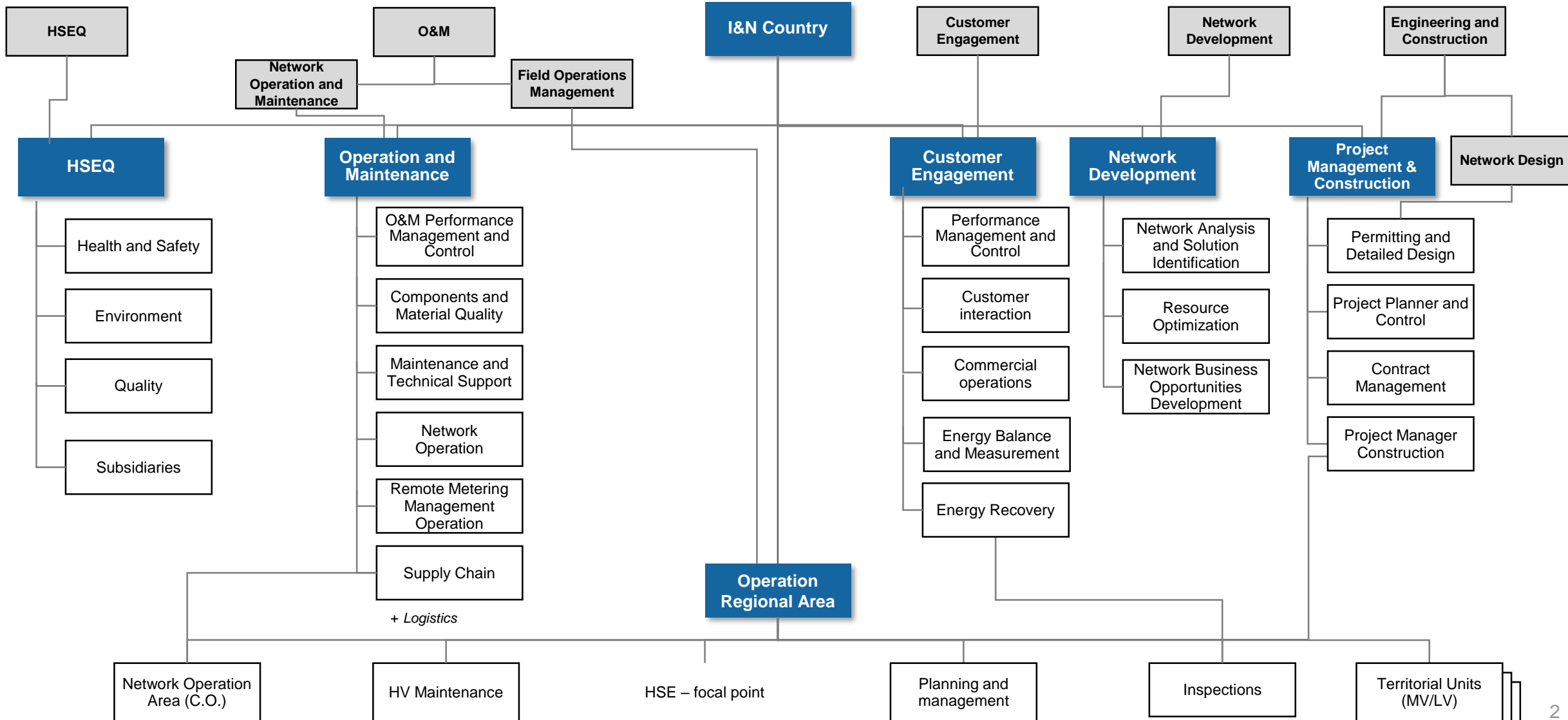
Infraestructuras y Redes Iberia

e-distribución

Nueva Organización

Junio 2021

Nueva Organización



Nueva Organización territorial

As-Is → To Be

- **Reducción de 7 Divisiones a 5 Áreas**
- **Reducción de 30 Zonas MTBT a 22 Unidades territoriales** : 1 Unidad Territorial por Provincia excepto Barcelona con 4.
- **Reducción de 86 Unidades Operativas de Red a 51 Equipos Técnicos de Redes:**
- **Se mantiene el modelo actual de Subestaciones**

Nueva Organización territorial

Unidades Territoriales: Reducción de 30 Zonas MTBT a 22 Unidades Territoriales

As-Is  To Be

División	Zona MTBT	Area	Unidad Territorial
ANDALUCÍA ESTE	ALMERÍA	ANDALUCÍA	ALMERÍA
	ZONA GRANADA PROV. ZONA GRANADA URBANA		GRANADA
	JAÉN		JAÉN
	MÁLAGA COSTA DEL SOL		MÁLAGA
ANDALUCÍA OESTE Y EXT.	BADAJOS		BADAJOS
	CÁDIZ		CÁDIZ
	CÓRDOBA		CÓRDOBA
	HUELVA		HUELVA
	SEVILLA SEVILLA PROV.		SEVILLA
ARAGÓN	HUESCA		ARAGÓN
	TERUEL	TERUEL	
	ZARAGOZA CAP, PROV Y SORIA	ZARAGOZA Y SORIA	
BALEARES	MALLORCA NORTE - IBIZA MALLORCA SUR- MENORCA	BALEARES	BALEARES
CANARIAS	LAS PALMAS	CANARIAS	LAS PALMAS (+ Prov.)
	ISLAS NO CAPITALINAS		
	TENERIFE		TENERIFE (+ Prov.)
CATALUÑA ESTE	BARCELONA NORTE	CATALUÑA	BARCELONA CAPITAL
	BARCELONA SUR		
	MARESME-VALLÉS ORIENTAL		VALLÉS - MARESME
	VALLÉS OCCIDENTAL		
	MANRESA		MANRESA
CATALUÑA OESTE	GIRONA		GIRONA
	LLEIDA		LLEIDA
	LLOBREGAT		LLOBREGAT
	TARRAGONA NORTE		
	TARRAGONA SUR		TARRAGONA

Nueva Organización territorial

Reducción de 86 Unidades Operativas MTBT a 51 Equipos Técnicos de Redes(1/3)

Area	Unidad Territorial	Actual Unidad Operativa	Equipos Técnicos de Redes
ANDALUCÍA	ALMERÍA	UOR CENTRO	Equipo Técnico de Redes ALMERÍA
		UOR LEVANTE	
	BADAJOZ	UOR PONIENTE	Equipo Técnico de Redes PONIENTE
		UOR BADAJOZ	Equipo Técnico de Redes BADAJOZ
	CÁDIZ	UOR MERIDA	Equipo Técnico de Redes MERIDA
		UOR ZAFRA	
		UOR ALGECIRAS	Equipo Técnico de Redes SAN ROQUE
		UOR CHICLANA	
	CÓRDOBA	UOR JEREZ DE LA FRA.	Equipo Técnico de Redes JEREZ DE LA FRONTERA
		UOR PTO. STA. MARÍA	
		UOR CÓRDOBA-PEÑARROYA	Equipo Técnico de Redes CÓRDOBA
		UOR POSADAS-MONTORO	
	GRANADA	UOR LUCENA-MONTILLA	Equipo Técnico de Redes LUCENA
		UOR BAZA	
		UOR GUADIX	Equipo Técnico de Redes COMARCAS
		UOR MOTRIL	
		UOR LOJA	
		UOR SANTA FE	
		UOR CAPITAL	Equipo Técnico de Redes GRANADA
		UOR CINTURÓN	
	HUELVA	UOR HUELVA	Equipo Técnico de Redes HUELVA
		UOR ISLA CRISTINA	
		UOR HUELVA SIERRA	Equipo Técnico de Redes SIERRA HUELVA
	JAÉN	UOR ANDUJAR	
		UOR LA PUERTA	Equipo Técnico de Redes LINARES
		UOR LINARES	
		UOR ÚBEDA	
UOR JAÉN		Equipo Técnico de Redes JAÉN	
MÁLAGA	UOR MARTOS		
	UOR FUENGIROLA	Equipo Técnico de Redes FUENGIROLA	
	UOR ANTEQUERA		
	UOR COIN-RONDA	Equipo Técnico de Redes MÁLAGA	
	UOR MÁLAGA		
SEVILLA	UOR TORRE DEL MAR-VÉLEZ		
	UOR MARBELLA y UOR ESTEPONA	Equipo Técnico de Redes MARBELLA	
	UOR ALCALÁ-DOS HERMANAS	Equipo Técnico de Redes DOS HERMANAS	
	UOR LOS PALACIOS		
	UOR CARMONA	Equipo Técnico de Redes OSUNA	
	UOR OSUNA		
	UOR SEVILLA	Equipo Técnico de Redes SEVILLA	
	UOR TOMARES		

Nueva Organización territorial

Reducción de 86 Unidades Operativas MTBT a 51 Equipos Técnicos de Redes(2/3)

Area	Unidad Territorial	Actual Unidad Operativa	Equipos Técnicos de Redes
ARAGÓN	HUESCA	UOR HUESCA	Equipo Técnico de Redes HUESCA
		UOR MONZÓN	Equipo Técnico de Redes MONZÓN
	TERUEL	UOR ALCAÑIZ	Equipo Técnico de Redes TERUEL
		UOR TERUEL	
	ZARAGOZA	UOR NOROESTE (LEÓN)	Equipo Técnico de Redes NOROESTE (LEÓN)
		UOR CALATAYUD	Equipo Técnico de Redes SORIA- CALATAYUD
		UOR SORIA	
UOR ALAGÓN		Equipo Técnico de Redes ZARAGOZA	
UOR ZARAGOZA			
BALEARES	BALEARES	UOR IBIZA	Equipo Técnico de Redes IBIZA
		UOR MANACOR	Equipo Técnico de Redes MAHÓN
		UOR MAHÓN	Equipo Técnico de Redes MANACOR
		UOR PALMA	Equipo Técnico de Redes PALMA
CANARIAS	LAS PALMAS DE GRAN CANARIA	UOR FUERTEVENTURA	Equipo Técnico de Redes FUERTEVENTURA
		UOR GRAN CANARIA CAPITAL	Equipo Técnico de Redes GRAN CANARIA
		UOR GRAN CANARIA NORTE	
		UOR GRAN CANARIA SUR	
		UOR LANZAROTE	Equipo Técnico de Redes LANZAROTE
	TENERIFE	UOR GOMERA	Equipo Técnico de Redes GOMERA
		UOR HIERRO	Equipo Técnico de Redes HIERRO
		UOR LA PALMA	Equipo Técnico de Redes LA PALMA
		UOR TENERIFE CAPITAL	Equipo Técnico de Redes TENERIFE
UOR TENERIFE NORTE			
		UOR TENERIFE SUR	

Nueva Organización territorial

Reducción de 86 Unidades Operativas MTBT a 51 Equipos Técnicos de Redes(3/3)

Area	Unidad Territorial	Actual Unidad Operativa	Equipos Técnicos de Redes
CATALUÑA	BARCELONA	UOR BARCELONA NORTE	Equipo Técnico de Redes BARCELONA NORTE
		UOR BARCELONA SUR	Equipo Técnico de Redes BARCELONA SUR
	GIRONA	UOR FIGUERES	Equipo Técnico de Redes PALAFRUGELL-FIGUERES
		UOR PALAFRUGELL	
		UOR SALT	
	LLEIDA	UOR LLEIDA	Equipo Técnico de Redes LLEIDA
		UOR POBLA DE SEGUR.	Equipo Técnico de Redes POBLA DE SEGUR-PONT DE SUERT
		UOR PONT DE SUERT	
		UOR VIELHA	
	LLOBREGAT	UOR HOSPITALET	Equipo Técnico de Redes HOSPITALET
		UOR VILANOVA	Equipo Técnico de Redes VILANOVA
	MANRESA	UOR MANRESA	Equipo Técnico de Redes MANRESA
		UOR Cerdanya	Equipo Técnico de Redes VIC-CERDANYA-RIPOLL
		UOR RIPOLL	
		UOR VIC	
	TARRAGONA	UOR TARRAGONA SUR	Equipo Técnico de Redes TARRAGONA SUR
UOR TORTOSA			
UOR TARRAGONA NORTE		Equipo Técnico de Redes TARRAGONA NORTE	
VALLÉS-MARESME	UOR GRANOLLERS	Equipo Técnico de Redes GRANOLLERS-MATARÓ	
	UOR MATARÓ		
	UOR SABADELL	Equipo Técnico de Redes SABADELL	

Nueva Organización territorial

Unidades Territoriales Andalucía (1/2)



As-Is



To Be

Unión Zonas Sevilla



Nueva Organización territorial

Unidades Territoriales Andalucía (2/2)

As-Is



To Be:

Unión Zonas Granada
Unión Zonas Málaga



ZONA

- ⊙ Sede de la Zona y U.O.
- ⊙ Sede Unidad Operativa

TERRITORIAL UNIT

- ⊙ Sede de Territorial Unit
- ⊙ Sede Equipo Técnico de Redes

Nueva Organización territorial

Unidades Territoriales Aragón

As-Is



To Be:

+ U.O. Noroeste (Ponferrada-León)



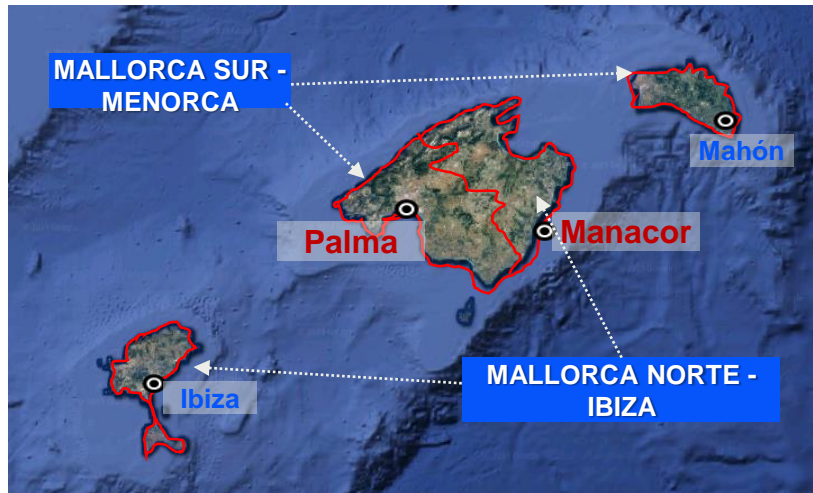
+ Equipo Técnico de Redes Noroeste (Ponferrada-León)



Nueva Organización territorial

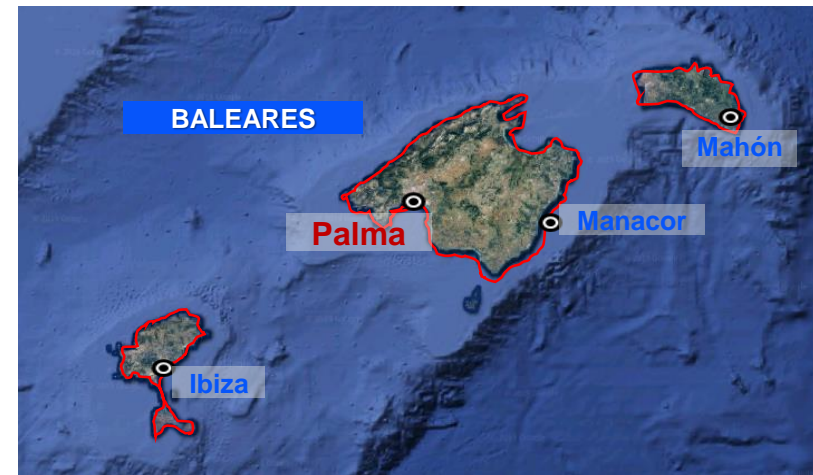
Unidades Territoriales Baleares

As-Is



- ZONA**
- Sede de la Zona y U.O.
- Sede Unidad Operativa

To Be

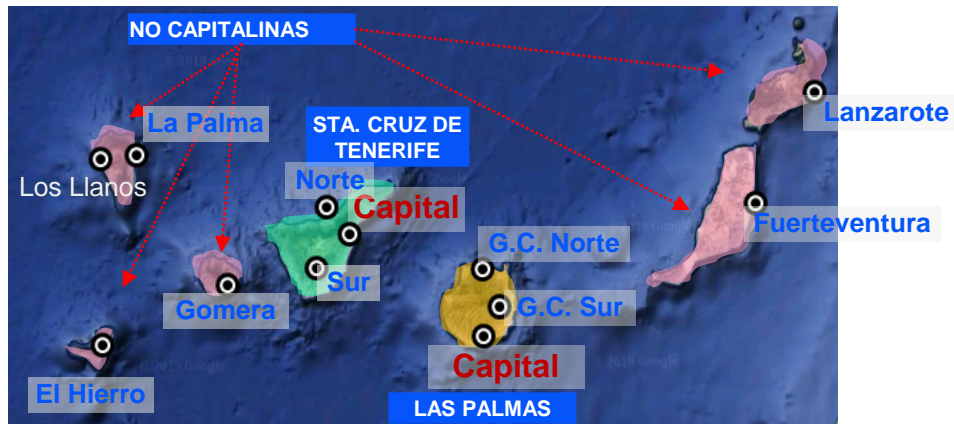


- TERRITORIAL UNIT**
- Sede de Territorial Unit
- Sede Equipo Técnico de Redes

Nueva Organización territorial

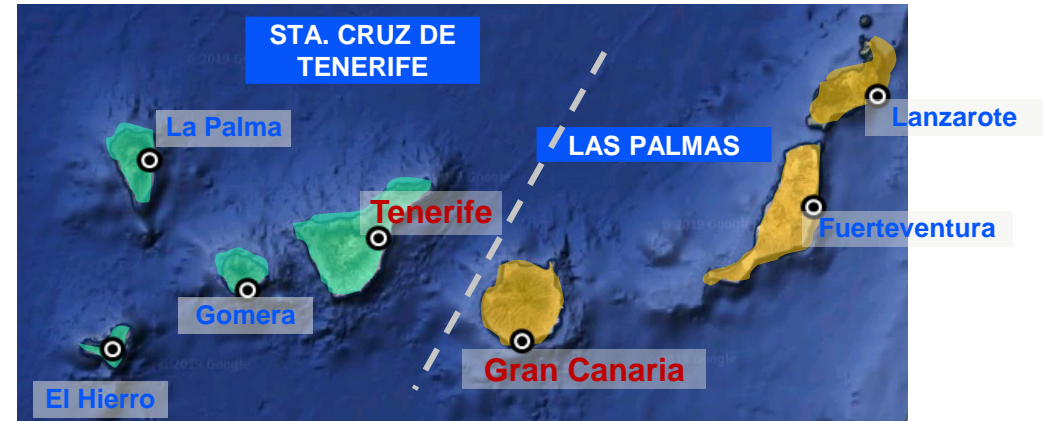
Unidades Territoriales Canarias

As-Is



- ZONA**
- ⊙ Sede de la Zona y U.O.
- ⊙ Sede Unidad Operativa

To Be: Se elimina zona Islas No capitalinas



- TERRITORIAL UNIT**
- ⊙ Sede de Territorial Unit
- ⊙ Sede Equipo Técnico de Redes

Nueva Organización territorial

Unidades Territoriales Cataluña

As-Is

To Be



Unión Zonas Tarragona

Unión Zonas Barcelona

Unión Zonas Vallés-Maresme



Nueva Organización territorial

Retenes / Disponibilidad (1/3)

MEDIA Y BAJA TENSIÓN

- El ámbito organizativo de actuación del personal Especialista (NCIII) es el Equipo Técnico de Red, pudiendo configurarse los equipos de retén para actuar en dicho ámbito organizativo o a nivel inferior si así se requiere. Para ello se establecerán las frecuencias de rotación necesarias de acuerdo a los equipos y ámbitos definidos.
- El ámbito organizativo de actuación del personal Técnico Gestor (NCII) es la Unidad Territorial configurándose la prestación de disponibilidad (CED) con las listas de priorización necesarias.
- El ámbito organizativo de actuación del personal NCI y NC0 es el Área configurándose la prestación de disponibilidad (CED) con las listas de priorización necesarias.

Nueva Organización territorial

Retenes / Disponibilidad (2/3)

SUBESTACIONES

- El ámbito organizativo de actuación del personal Especialista (NCIII) es el las Subestaciones (21 en total). Para ello se establecerán las frecuencias de rotación necesarias de acuerdo a los equipos y ámbitos definidos.
- El ámbito organizativo de actuación del personal Técnico Gestor (NCII) es el las Subestaciones (21 en total), configurándose la prestación de disponibilidad (CED) con las listas de priorización necesarias.
- El ámbito organizativo de actuación del personal NCI y NC0 es el Área de Mantenimiento de SSEE del Área (5 en total), configurándose la prestación de disponibilidad (CED) con las listas de priorización necesarias.

LINEAS AT

- El ámbito organizativo de actuación del personal Especialista (NCIII) es el del Área . Para ello se establecerán las frecuencias de rotación o lista de priorización necesarias de acuerdo a los equipos y ámbito definidos.
- El ámbito organizativo de actuación del personal NCII, NCI y NC0 es el del Área, configurándose la prestación de disponibilidad (CED) con las listas de priorización necesarias.

Nueva Organización territorial

Retenes / Disponibilidad (3/3)

PROTECCIONES Y TELECONTROL

- Para el personal al que se le requiera la prestación de disponibilidad (CED), ésta se configurará con las listas de priorización necesarias. El ámbito de actuación es el área.

Nueva Organización territorial

Consideraciones Laborales

- Esta organización no supone modificación sustancial en las condiciones laborales y económicas de las personas trabajadoras.
- Para las personas trabajadoras que, por aplicación de lo acordado en el Acta de la Comisión Negociadora de Materias Concretas de fecha 3 de marzo de 2016, por la que se cierra el período de consultas de la nueva reorganización de red MT/BT de Endesa Distribución Eléctrica, y a la fecha de firma de ese acuerdo realicen frecuencias de retén mayores que las que ahora se establezcan en cada ámbito de actuación, se les respetará dichas frecuencias reforzando algunos ciclos de retén, en los mismos términos que se establecieron en el Acuerdo de fecha 3 de marzo de 2016.