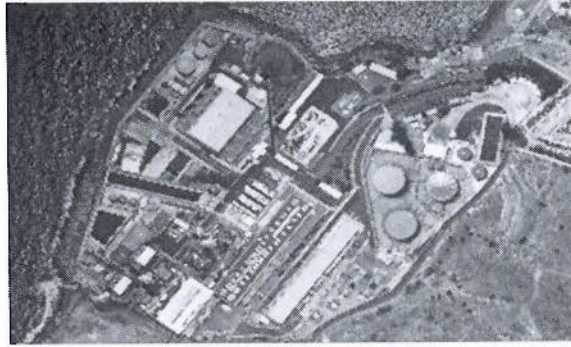
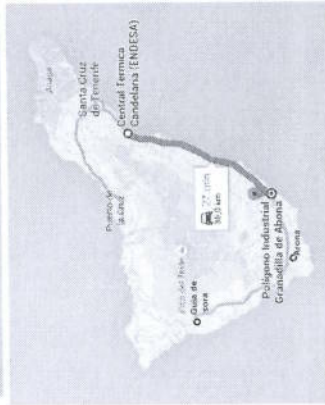
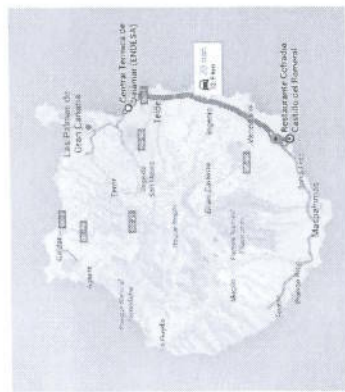
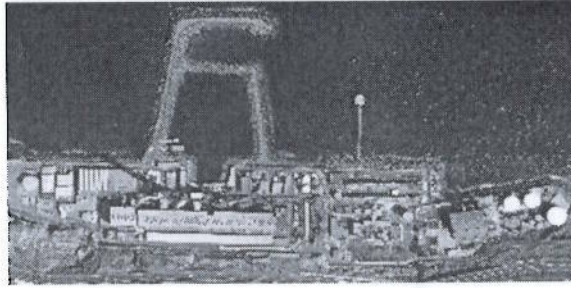


UNIFICACIÓN DE CENTRALES

Barranco con Jinámar en GC y Granadilla con Candelaria/El Palmar/Llanos Blancos e Isora/Arona en TF



CANDELARIA



JINÁMAR



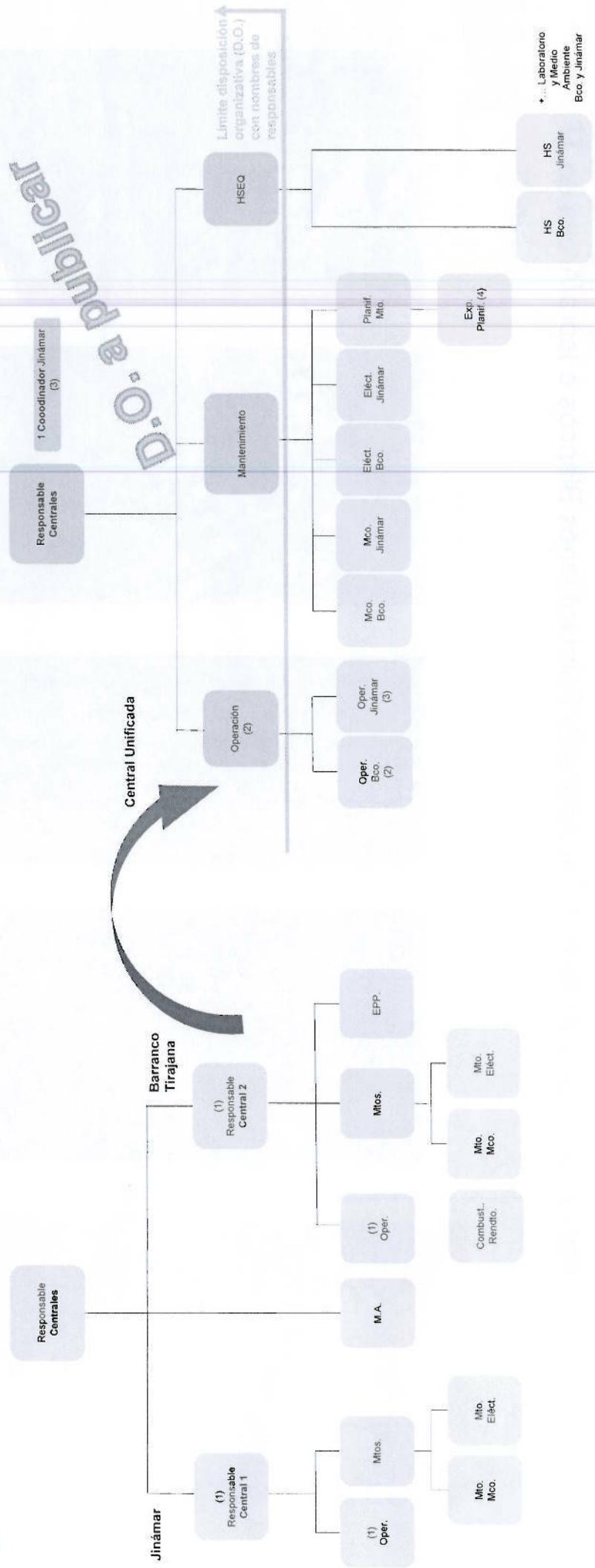
GRANADILLA



BARRANCO TIRAJANA

UNIFICACIÓN CENTRALES

Estructura actual centrales y estructura unificada centrales. Gran Canaria.

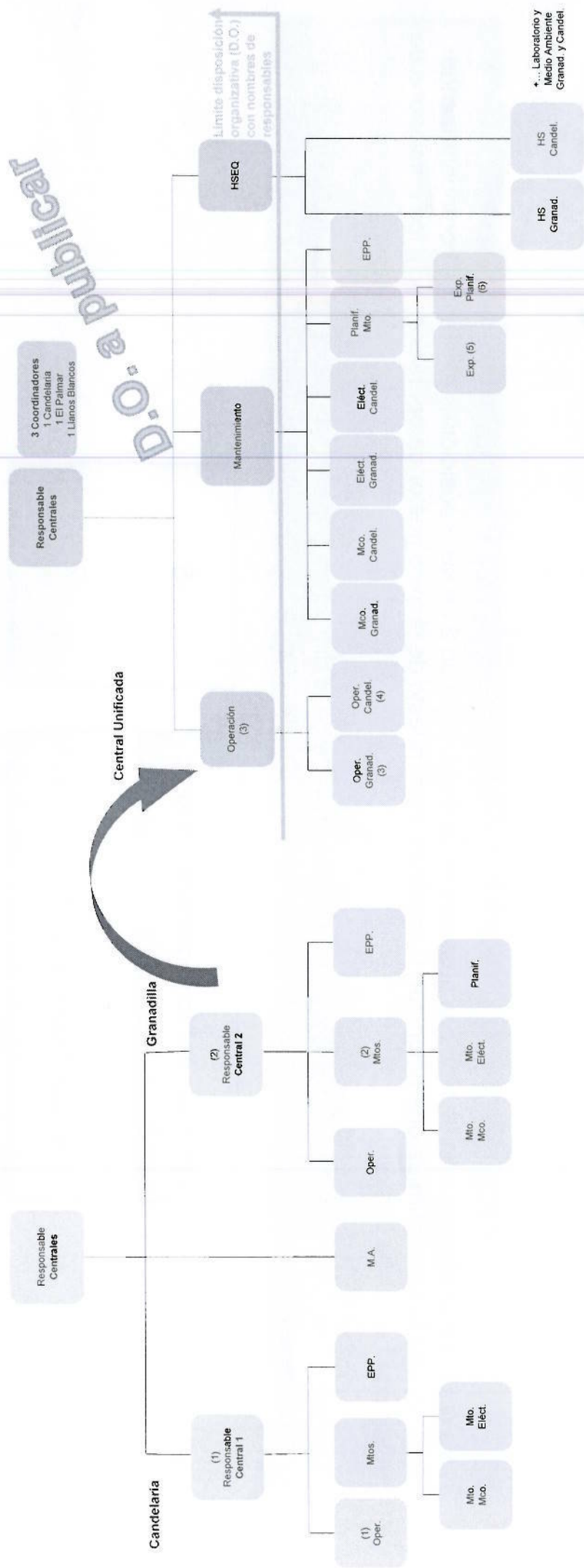


r1) Actualmente en ambas centrales, los Responsables de Central y de Operación son la misma persona.
 (2) Misma persona
 (3) Coordinador Jínámar
 (4) Temporal hasta final DEL, potencia sustitución y demolición grupos de baja

UNIFICACIÓN CENTRALES

Estructura actual centrales y estructura unificada centrales. Tenerife/Gomera y El Hierro

Endesa



- (1) Actualmente en Candelaria el Responsable de Central y de Operación es la misma persona.
- (2) Actualmente en Granadilla el Responsable de Central y de Mantenimientos es la misma persona.
- (3) Misma persona.
- (4) Coordinador Candelaria
- (5) Planificación El Palmar, Llanos Blancos, Gomera, Guta de Isora y Arona
- (6) Temporal hasta final DEL, potencia sustitución y demolición grupos de baja

UNIFICACIÓN CENTRALES



- Se realiza una optimización de técnicos gestores en Jinámar, dejando 2 de las 3 posiciones existentes homogeneizando parcialmente la estructura de operación con Candelaria, en el puesto de técnico gestor de operación. (-5), los empleados de mayor edad en dicha posición.

- Se realiza una optimización en planificación de mantenimiento de la estructura unificada de las centrales de Granadilla y Candelaria, eliminando un puesto de planificación de mantenimiento en Candelaria y otro en Granadilla. (-2)

Optimización/Homogeneización turno

-5

Eficiencias Planificación Mantenimiento

-2

TOTAL

-7